



ΣΙΝΔΟΥΔΙΣ



[ΚΩΔΙΚΟ ΟΝΟΜΑ]

DORADO CVT

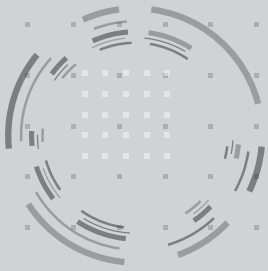
■ STAGE V

95 | 105 | 115



SAME

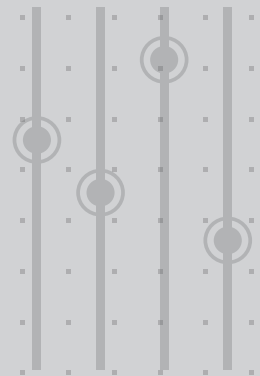
95 | 105 | 115



...on the ...
...on the ...
...on the ...
...on the ...



...on the ...
...on the ...
...on the ...
...on the ...



[ΑΠΟΣΤΟΛΗ]

ΠΟΛΥΠΡΟΣΑΡΜΟΓΗ ΚΑΙ ΚΟΡΥΦΑΙΑ ΤΕΧΝΟΛΟΓΙΑ.

Οι κινητήρες Stage V προστίθενται τώρα στη μεγάλη ευελιξία που χαρακτηρίζει τα τρακτέρ Dorado και το συνεχώς μεταβαλλόμενο κιβώτιο ταχυτήτων που σας επιτρέπει να εργάζεστε άνετα και με ασφάλεια.

ΑΠΟΣΤΟΛΗ

Το νέο Dorado CVT παρουσιάζεται στην αγορά ως η απόλυτη αναφορά στην κατηγορία των τρακτέρ κοινής χρήσης, όχι μόνο χάρη στη συμπαγή και εξαιρετική ευελιξία του που ξεχώριζαν πάντα τα τρακτέρ Dorado, αλλά τώρα και για τα τεχνολογικά χαρακτηριστικά της απόλυτης αριστείας, που συνήθως βρίσκονται μόνο στα κορυφαία μοντέλα.

Το Dorado CVT είναι ένα τρακτέρ ειδικά σχεδιασμένο για να διασφαλίζει τη μέγιστη ευελιξία χρήσης σε όλες τις περιπτώσεις: στην παραδοσιακή γεωργική εταιρεία είναι ιδανικό για σπορά, χόρτο, φυτοϋγειονομικές θεραπείες (επίσης χάρη στην καμπίνα υπό πίεση με φιλτράρισμα Cat. 4), οργανικά και ορυκτά λιπάσματα, αλλά προσφέρει μέγιστη απόδοση ακόμη και στην πιο συνηθισμένη άρροση εδάφους. Ωστόσο, η συμπαγή του και η μετάδοση CVT το καθιστούν επίσης ιδιαίτερα κατάλληλο για δημοτικές εφαρμογές, όπως καθαρίσμο χιονιού, κούρεμα αναχωμάτων καθώς και για καθαρισμό δρόμων και πεζοδρομίων. Αλλά δεν είναι μόνο αυτό: το Dorado CVT προσαρμόζεται επίσης τέλεια σε φυτεμένους οπωρώνες και αμπελώνες όπου, εκτός από όλα τα άλλα, εκτελεί άριστα τη συγκομιδή, τη μεταφορά και την επεξεργασία μεταξύ των σειρών. Τα μοντέλα Dorado CVT Stage V διαθέτουν καινοτόμα χαρακτηριστικά, όπως Overboost, πλήρως ενσωματωμένο αυτόματο σύστημα διεύθυνσης και ελαστικά PneuTrac ως εργοστασιακά εγκατεστημένες επιλογές, με τα οποία αυτά τα τρακτέρ είναι έτοιμα να καλύψουν όλες τις ανάγκες της αυριανής γεωργίας.





ΠΟΛΥΔΥΝΑΜΟ

ΑΝΤΙΣΤΗΝΑΝ ΣΤΗΝ ΑΝΩΜΑΛΙΑ
ΑΝΤΙΣΤΗΝΑΝ ΣΤΗΝ ΑΝΩΜΑΛΙΑ
ΑΝΤΙΣΤΗΝΑΝ ΣΤΗΝ ΑΝΩΜΑΛΙΑ

ΑΝΤΙΣΤΗΝΑΝ ΣΤΗΝ ΑΝΩΜΑΛΙΑ
ΑΝΤΙΣΤΗΝΑΝ ΣΤΗΝ ΑΝΩΜΑΛΙΑ
ΑΝΤΙΣΤΗΝΑΝ ΣΤΗΝ ΑΝΩΜΑΛΙΑ

ΑΝΤΙΣΤΗΝΑΝ ΣΤΗΝ ΑΝΩΜΑΛΙΑ
ΑΝΤΙΣΤΗΝΑΝ ΣΤΗΝ ΑΝΩΜΑΛΙΑ
ΑΝΤΙΣΤΗΝΑΝ ΣΤΗΝ ΑΝΩΜΑΛΙΑ

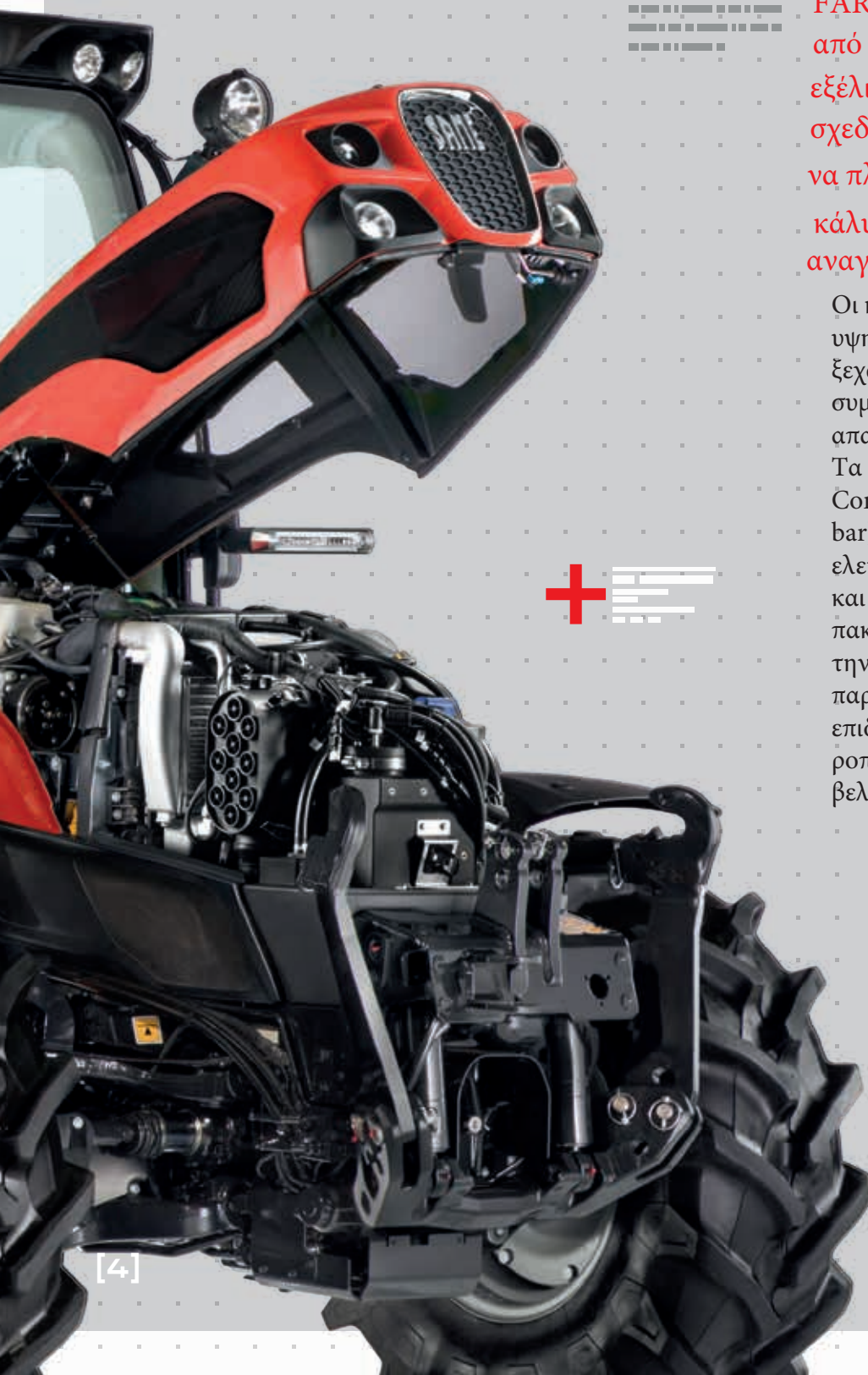
Κοτσαδόρος 3
σημείων διαθέσιμος
σε 2 διαμορφώσεις





ΜΟΤΕΡ

ΓΕΝΝΗΘΗΚΕ ΕΙΔΙΚΑ ΓΙΑ ΝΑ ΕΡΓΑΣΤΕΙ
ΣΤΗ ΓΕΩΠΟΝΙΑ.



Τα νέα SAME Dorado CVT

χρησιμοποιούν τους καθιερωμένους πλέον κινητήρες της οικογένειας FARMotion 45, που χαρακτηρίζονται από τεχνικές λύσεις στην κορυφή της εξέλιξης του κινητήρα ντίζελ και ρητά σχεδιασμένοι από τη μητρική εταιρεία να πληρούν τις προδιαγραφές για την κάλυψη συγκεκριμένων αγροτικών αναγκών.

Οι κινητήρες FARMotion 45, εκτός από υψηλών επιδόσεων και αξιοπιστίας, ξεχωρίζουν σε αυτές τις εκδόσεις για τη συμπαγή τους μορφή και τις ελάχιστες απαιτήσεις συντήρησης.

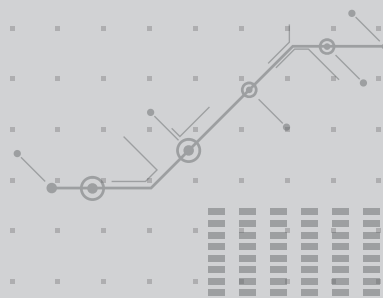
Τα FARMotion 45 είναι εξοπλισμένα με Common Rail υψηλής πίεσης (έως 2000 bar), μπεκ 7 οπών, ηλεκτρονικά ελεγχόμενο ιξωδοστατικό ανεμιστήρα και φίλτρο αέρα PowerCore®. ένα πακέτο που σας επιτρέπει να μειώσετε την κατανάλωση ντίζελ, ενώ παράλληλα εκφράζει εξαιρετικές επιδόσεις όσον αφορά την ισχύ και τη ροπή, με καμπύλες απόδοσης βελτιστοποιημένες για αγροτική χρήση.



95:	95 CV	/ 70 kW
105:	106 CV	/ 78 kW
115:	116 CV	/ 85 kW
	126 CV/93 kW con OverBoost	

Η καινότεμος τεχνολογία, που εισήχθη για να εγγυηθεί τη συμμόρφωση με τα όρια εκπομπών Stage V, ενσωματώθηκε σοφά στο όχημα από την SAME. Τα νέα μοντέλα Dorado CVT Stage V διατηρούν την ίδια συμπαγή και το ίδιο κωνικό και κεκλιμένο προφίλ καπό με τους προκατόχους τους. Ως εκ τούτου, η προσαρμογή στους κανονισμούς Stage V δεν είχε καμία επίδραση στην ορατότητα και την ευελιξία, τα οποία είναι διακριτικά χαρακτηριστικά των μοντέλων Dorado. Επιπλέον, τα FARMotion 45 έχουν επίσης αυξήσει τη ροπή και την ισχύ τους σε όλο το φάσμα λειτουργίας του κινητήρα. Το μοντέλο Dorado CVT 115 διαθέτει μια νέα λειτουργία διαχείρισης ισχύος OverBoost, η οποία παρέχει επιπλέον ισχύ 10 HP για οδικές μεταφορές. Με το Overboost ενεργό, η μέγιστη ισχύς που παρέχει το Dorado CVT 115 είναι 126 HP και η μέγιστη ροπή είναι 444 Nm.

Το FARMotion 45
προσφέρει τον
υψηλότερο κυβισμό
στην κατηγορία



ΜΟΤΕΡ





ΔΙΑΒΙΒΑΣΕΙΣ ΚΑΙ ΡΤΟ

ΤΟ ΜΕΓΙΣΤΟ ΠΟΥ ΜΠΟΡΕΙ ΝΑ ΠΡΟΣΦΕΡΕΙ ΕΝΑ ΤΡΑΚΤΕΡ.

Εκτός από το υπερσύγχρονο κιβώτιο συνεχούς μεταβλητής CVT, με λειτουργία PowerZero και τρεις στρατηγικές λειτουργίας, το SAME Dorado CVT Stage V διαθέτει ηλεκτροϋδραυλική εμπλοκή ΡΤΟ στάνταρ και τη δυνατότητα συγχρονισμού του ΡΤΟ με την κίνηση προς τα εμπρός.

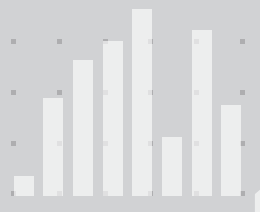
ΜΕΤΑΔΟΣΗ

Ομαλή και αποτελεσματική.

Σχεδιασμένο και κατασκευασμένο εξ ολοκλήρου από τη μητρική εταιρεία, το υπερσύγχρονο και καλά δοκιμασμένο κιβώτιο ταχυτήτων CVT αντιπροσωπεύει μια αναφορά μεταξύ των συνεχώς μεταβαλλόμενων κιβωτίων ταχυτήτων που τοποθετούνται σε τρακτέρ αυτής της κατηγορίας ισχύος, με απόδοση έως και 90%. Μια αποτελεσματική λύση, επομένως, που σας επιτρέπει να μεταβάλλετε συνεχώς την ταχύτητα προς τα εμπρός, αξιοποιώντας στο έπακρο την ισχύ του κινητήρα και κάνοντας την εργασία εύκολη και παραγωγική. Επιπλέον, είναι δυνατό να ταξιδεύετε με 40 km/h με τον κινητήρα μόλις στις 1730 rpm και να διατηρείτε την παραγωγικότητα και την απόδοση στο πεδίο στα υψηλότερα επίπεδα, χάρη στη δυνατότητα αυτοματοποίησης της ηλεκτροϋδραυλικής εμπλοκής του μπροστινού τροχού, κίνησης και μπλοκέ διαφορικό.

Η λειτουργία PowerZero σας επιτρέπει να διατηρείτε το τρακτέρ ακίνητο με απόλυτη ασφάλεια ακόμα και στις πιο απότομες πλαγιές, χωρίς να χρειάζεται να χρησιμοποιήσετε το πεντάλ του φρένου.

Ένα χειριστήριο προσεκτικά σχεδιασμένο από εργονομική άποψη προωθεί την απλή και διαισθητική διαχείριση του κιβωτίου ταχυτήτων, με όλα τα κύρια χειριστήρια στα χέρια σας. Χάρη σε ένα αποκλειστικό ποτενσιόμετρο, ο οδηγός μπορεί να επιλέξει πολλές λειτουργίες διαχείρισης κινητήρα, συμπεριλαμβανομένου του "Eco", που ελαχιστοποιεί την κατανάλωση ντίζελ και του "Power", που αντίστροφα μεγιστοποιεί την απόδοση του τρακτέρ.



PTO

Όλα όσα χρειάζεστε είναι ήδη στάνταρ.

Η πλήρης γκάμα λειτουργιών PTO ενισχύει περαιτέρω τις εγγενείς εκλεκτικές ιδιότητες του Dorado CVT Stage V: το πίσω διαθέτει στάνταρ 540 rpm, 540 ECO και 1000 rpm, επιπλέον της αναλογικής ηλεκτροϋδραυλικής εμπλοκής, χάρη στην οποία είναι δυνατή να εκκινήσετε (και να σταματήσετε) ακόμη και εξοπλισμό που χαρακτηρίζεται από υψηλή αδράνεια απλώς ενεργώντας μέσω ενός κουμπιού τοποθετημένου σε εργονομική θέση στο υποβραχιόνιο MaxCom ή ακόμα και από το έδαφος ενεργοποιώντας το ειδικό χειριστήριο που βρίσκεται στα πίσω φτερά. Επίσης, ως στάνταρ, διατίθεται ένα κουμπί για την αυτοματοποίηση της εμπλοκής και απεμπλοκής του PTO ανάλογα με τη θέση

πίσω ανύψωσης, για εξοικονόμηση πολύτιμου χρόνου σε κάθε ελιγμό στο ακρωτήριο, και το πολύ πρακτικό εναλλάξιμο στόμιο εξόδου. Ο συγχρονισμένος PTO είναι επίσης διαθέσιμος προαιρετικά, απαραίτητος για εφαρμογές με ρυμουλκούμενα με κινητήριο άξονα.

PTO
540
540 ECO
1000



ΔΙΑΒΑΣΤΕΙΣ ΚΑΙ ΡΤΟ



ΑΞΟΝΕΣ ΚΑΙ ΦΡΕΝΑ

ΑΣΦΑΛΕΙΑ ΚΑΙ ΑΝΕΣΗ ΣΤΑ ΥΨΗΛΑ ΕΠΙΠΕΔΑ.



Ακόμη και όσον αφορά τους άξονες, τα φρένα και τις συσκευές ασφαλείας, ο βασικός εξοπλισμός του Dorado CVT Stage V είναι εξαιρετικός, ενώ μεταξύ του προαιρετικού εξοπλισμού, ο μπροστινός άξονας ActiveDrive αντιπροσωπεύει την κορυφή της τεχνολογίας που εφαρμόζεται στο γεωργικό τρακτέρ.

Σύμφωνα με την παράδοση, ακόμη και στο Dorado CVT Stage V υπάρχουν φρένα και στους 4 τροχούς στάνταρ για βελτίωση της ασφάλειας και της αίσθησης οδήγησης. Για τη διευκόλυνση και την επιτάχυνση των ελιγμών στο κεφαλάρι, υπάρχει η λειτουργία SDD, η οποία, όταν ενεργοποιείται και λειτουργεί σε χαμηλές ταχύτητες προς τα εμπρός, μειώνει στο μισό τις στροφές του τιμονιού που απαιτούνται για την πλήρη διεύθυνση των τροχών. Επίσης, στάνταρ, υπάρχει ηλεκτροϋδραυλική εμπλοκή της κίνησης στους μπροστινούς τροχούς και του μπλοκέ διαφορικού, λειτουργίες οι οποίες, χρησιμοποιώντας το προαιρετικό σύστημα ASM, μπορούν να αυτοματοποιηθούν σε σχέση με την ταχύτητα προς τα εμπρός και τη γωνία διεύθυνσης.

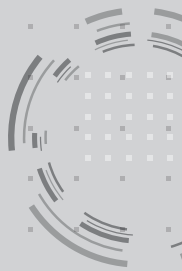


Μπροστινός άξονας: σημαντική δυνατότητα προσαρμογής.

Εκτός από την κλασική ανακλινόμενη έκδοση, μπορείτε να επιλέξετε την αποκλειστική λύση ActiveDrive, δηλαδή μια ανεξάρτητη αρθρωτή τετράπλευρη ανάρτηση με διπλό ψαλιδάκι, που διαχειρίζεται από ένα προσαρμοζόμενο ηλεκτροϋδραυλικό κύκλωμα σε συνέργεια με το σύστημα ελέγχου πρόσφυσης. Χάρη στις λειτουργίες απόσβεσης, αυτοεπιπέδωσης και ελέγχου πρόσφυσης, το ActiveDrive βελτιώνει τη σταθερότητα, το κράτημα, την πρόσφυση, την άνεση και την ασφάλεια σε όλες τις επιφάνειες και με όλα τα προφίλ εδάφους, τόσο στο χωράφι όσο και στο δρόμο.

Συμπαγής σχεδίασης και με αποτελεσματική ολοκληρωμένη διαχείριση ολόκληρου του συστήματος, το ActiveDrive ενσωματώνει επίσης λειτουργίες Anti-Dive και Anti-Rolling (για να εξουδετερώσει τη μεταφορά βάρους στο μπροστινό μέρος κατά το φρενάρισμα και την κύλιση του οχήματος αντίστοιχα), έτσι ώστε να αυξηθεί σημαντικά η ενεργητική ασφάλεια και η άνεση στην οδήγηση, αλλά και η παραγωγικότητα σε εκείνες τις εργασίες που απαιτούν υψηλή ακρίβεια εκτέλεσης, όπως η συντήρηση φρακτών και κατακόρυφων τοίχων με βλάστηση.





ΥΔΡΑΥΛΙΚΑ

ΧΩΡΗΤΙΚΟΤΗΤΑ ΚΑΙ ΔΥΝΑΤΟΤΗΤΑ ΔΙΑΜΟΡΦΩΣΗΣ ΣΤΑ ΥΨΗΛΟΤΕΡΑ ΕΠΙΠΕΔΑ.



Στο ίδιο επίπεδο σε όλες τις περιπτώσεις.

Για την κάλυψη των διαφορετικών αναγκών υδραυλικού εξοπλισμού, στο Dorado CVT Stage V μπορείτε να επιλέξετε ανάμεσα σε δύο διαμορφώσεις υδραυλικών συστημάτων. Ήδη στην απλούστερη έκδοση υπάρχει αντλία 84 l/min, ειδικά αφιερωμένη σε ανυψωτικά και διανομείς, ενώ στην πιο πλούσια έκδοση διατίθεται σύστημα κλειστού κέντρου, με αντλία Load Sensing, που αποδίδει 100 l/min με τον κινητήρα μόλις 1850 rpm, δηλαδή με διαθεσιμότητα 70 l/min λαδιού υπό πίεση μόλις στις 1300 rpm, για να μπορεί να λειτουργεί σε βαριές εφαρμογές ακόμη και με τον κινητήρα σε πολύ χαμηλές στροφές, προς όφελος της αποτελεσματικής μείωσης του καυσίμου κατανάλωση. Ακόμη και για τους υδραυλικούς διανομείς, η δυνατότητα διαμόρφωσης είναι μέγιστη με διαμορφώσεις που κυμαίνονται από 3 έως 5 πίσω διανομείς. Όλες οι διαμορφώσεις περιλαμβάνουν δωρεάν επιστροφές, ηλεκτρονική ρύθμιση του υδραυλικού ρυθμού ροής και ρυθμιζόμενο έλεγχο χρονοδιακόπτη. Με τις προαιρετικές ρυθμίσεις είναι δυνατή η προσθήκη του συστήματος Power Beyond και άλλων 2 ή 4 κοιλιακών διανομέων που αντιγράφονται από το πίσω μέρος με ελεύθερη επιστροφή και δύο επιπλέον μπροστινές εξόδους. Οι υδραυλικοί διανομείς χειρίζονται εύκολα με joysticks και χειριστήρια με τα ακροδάχτυλα στο υποβραχιόνιο MaxCom. Οι εντολές μπορούν να εκχωρηθούν ελεύθερα από το InfoCentrePro. Επιπλέον, στο Dorado CVT υπάρχει στάνταρ μια επιπλέον αντλία 42 l/min αφιερωμένη στο υδραυλικό σύστημα διεύθυνσης, για να εγγυάται πάντα ομαλή και προοδευτική λειτουργία ακόμη και με τον κινητήρα στο ρελαντί και ανεξάρτητα από οποιοδήποτε άλλο αίτημα υδραυλικής ροής.



ΘΕΣΗ ΟΔΗΓΟΥ

ΤΕΧΝΟΛΟΓΙΑ ΚΑΙ ΑΝΕΣΗ

ΕΚΠΛΗΚΤΙΚΟΥ ΕΠΙΠΕΔΟΥ.



Η καμπίνα με τέσσερις κολώνες εξασφαλίζει εξαιρετική ορατότητα προς όλες τις κατευθύνσεις χάρη στα μεγάλα πλαϊνά παράθυρα, το πανοραμικό παρμπρίζ και την αποκλειστική ανυψωτική οροφή στο πίσω μέρος.

Παρά τη συνολική πυκνότητα, στην καμπίνα του Dorado CVT Stage V το επίπεδο άνεσης είναι αναμφισβήτητη στην κορυφή, με χαρακτηριστικά που συνήθως συναντώνται μόνο σε τρακτέρ υψηλής τεχνολογίας. Κλιματισμός, ανάρτηση Hydro Silent-Block και το καινοτόμο υποβραχιόνιο MaxCom πλήρως ενσωματωμένο στο κάθισμα του χειριστή διατίθενται στάνταρ, μέσω του οποίου είναι δυνατός ο έλεγχος όλων των λειτουργιών του τρακτέρ, από τη διαχείριση κιβωτίου ταχυτήτων έως τη διαμόρφωση λειτουργιών, υδραυλικά και στη συνέχεια με χρήση του ενσωματωμένου joystick για να διαχειριστείτε ακόμα και τον πιο περίπλοκο εξοπλισμό με απλό και άνετο τρόπο. Η διάταξη των χειριστηρίων στο υποβραχιόνιο έχει σχεδιαστεί για να εγγυάται το υψηλότερο εργονομικό επίπεδο, με την πλήρη υιοθέτηση της γνωστής πλέον και διαισθητικής ίδιας «λογικής χρώματος» που επιτρέπει την εύκολη αναγνώριση των χειριστηρίων ακόμη και από λιγότερο έμπειρους χειριστές. Ο ήδη πλούσιος στάνταρ εξοπλισμός μπορεί να συμπληρωθεί με την εγκατάσταση του ασύρματου Bluetooth και του συστήματος φιλτραρίσματος κατηγορίας 4 που επιτρέπει στο χώρο επιβατών να θεωρείται συμβατό ΜΑΠ για τη διενέργεια φυτοϋγειονομικών θεραπειών, εξασφαλίζοντας στον οδηγό του τρακτέρ υψηλά επίπεδα ασφάλειας και άνεσης. Τέλος, το SAME Dorado CVT Stage V προσφέρει μια ευρεία γκάμα δυνατοτήτων διαμόρφωσης μηχανήματος σχετικά με τις βοηθητικές ηλεκτρικές συνδέσεις εντός και εκτός καμπίνας, ενώ τα φώτα πορείας και εργασίας διατίθενται σε εκδόσεις αλογόνου και LED. Για να βελτιώσετε την ορατότητα ακόμα και στις πιο στενές περιοχές, διατίθενται έως και δύο κάμερες πίσω.

ΚΑΜΠΙΝΑ

COMFORT AL TOP





SDF SMART FARMING SOLUTIONS

ΕΤΟΙΜΟΙ ΓΙΑ ΤΗΝ ΓΕΩΡΓΙΑ ΤΟΥ ΜΕΛΛΟΝΤΟΣ.



Με τις λύσεις συνδεσιμότητας που προσφέρει η SAME, η αλληλεπίδραση μεταξύ γραφείου και μηχανών είναι ακόμα πιο εύκολη. Με το νέο SDF Fleet Management, ο χρήστης έχει πάντα τον πλήρη έλεγχο των νέων μοντέλων Dorado CVT Stage V. Η εφαρμογή επιτρέπει στον ιδιοκτήτη να γνωρίζει τη θέση του τρακτέρ, όπου κι αν βρίσκεται. Το SDF Fleet Management μπορεί επίσης να χρησιμοποιηθεί επικερδώς για την υποστήριξη του σχεδιασμού συντήρησης μέσω της χρήσης ειδοποιήσεων και τη συλλογή δεδομένων που σχετίζονται με την απόδοση και την κατανάλωση ντίζελ. Με την εφαρμογή SDF Fleet Management, οι αντιπρόσωποι μπορούν να βοηθήσουν τους χειριστές να αποφύγουν πιθανές επικείμενες δυσλειτουργίες που μπορεί να προκύψουν. Αυτό μειώνει το χρόνο διακοπής λειτουργίας του μηχανήματος και αυξάνει τη λειτουργική αξιοπιστία των μηχανημάτων των πελατών. Τα αυτόματα συστήματα διεύθυνσης εξοικονομούν προσπάθεια, αυξάνουν την άνεση και την παραγωγικότητα και εξασφαλίζουν αξιόπιστο επίπεδο ακρίβειας. Στο νέο Dorado CVT μπορείτε να βασιστείτε στη μέγιστη ακρίβεια σε κάθε εργασία. Όλα μοντέλα Dorado CVT μπορούν να εξοπλιστούν με αυτόματο σύστημα διεύθυνσης πλήρως ενσωματωμένο με τον ολοκαίνουργιο δέκτη SR200 SR20είναι ένας νέος δέκτης GNSS, σχεδιασμένος για αυτόματα συστήματα διεύθυνσης. Το περίβλημα περιέχει το IMU ως στάνταρ για την ανίχνευση τυχόν ταλαντώσεων χρησιμοποιώντας ένα τριαξονικό γυροσκόπιο. Αυτό εξασφαλίζει βέλτιστη απόδοση σε όλες τις συνθήκες. Σε συνδυασμό με το CTM, η αξιοπιστία οδήγησης με το RTK NTRIP βελτιώνεται χάρη στη σύνδεση 4G πολλαπλών δικτύων στο Διαδίκτυο. Το iMonitor 8” που τοποθετείται προαιρετικά στο Dorado CVT είναι επίσης το κεντρικό στοιχείο ελέγχου για όλες τις εφαρμογές ISOBUS και διαχειρίζεται διάφορες λειτουργίες. Για μεγάλο αριθμό λειτουργιών, η ενεργοποίηση δεν είναι καν απαραίτητη, για παράδειγμα για την επεξεργασία αντιστοιχίσεων εφαρμογών (TC-GEO) ή για αυτόματα εναλλαγής έως και 200 τμημάτων (TC-SC).



DORADO CVT

		95	105	115
ΜΟΤΕΡ				
Μοντέλο		FARMotion 45		
Επίπεδο εκπομπών		Stage V		
Κύλινδροι/Μετατόπιση	n°/cm³	4 / 3849		
Στροβιλοσυμπιεστής με intercooler		▲		
Ανεμιστήρας ψύξης e-VISCO		▲		
Έγχυση @ πίεση	Tipo/bar	Common Rail a 2000		
Μέγιστη ισχύς (ECE R120)	kW/CV	70/95	78/106	85/116
Μέγιστη ισχύς με Boost (ECE R120)	kW/CV	-	-	93/126
Ισχύς σε ονομαστική ταχύτητα (ECE R120)	kW/CV	66,40/90	74/101	80,6/110
Ταχύτητα στη μέγιστη ισχύ	giri/min	2000	2000	2000
Μέγιστη ταχύτητα (ονομαστική)	giri/min	2200	2200	2200
Μέγιστη ροπή	Nm	389	433	472
Μέγιστη ροπή με Boost	Nm	-	-	444
Ταχύτητα στη μέγιστη ροπή	giri/min	1400	1400	1400
Φίλτρο αέρα με εκτοξευτήρα σκόνης		▲	▲	▲
Χωρητικότητα δεξαμενής ντίζελ (std/opt.)	l	95/115		
Χωρητικότητα δεξαμενής AdBlue	l	13		
Διάστημα αλλαγής λαδιού	Ore	600		
ΜΕΤΑΔΟΣΗ				
Μοντέλο		Μετάδοση CVT		
Σχέση μετάδοσης		1.3832		
PowerShuttle με 5 διαφορετικές ρυθμίσεις		▲		
Αλλαγή		CVT -Συνεχής μεταβλητή μετάδοση		
Cruise control	q.ità	2 για κάθε κατεύθυνση		
Στρατηγικές οδήγησης		Auto / PTD / Εγχειρίδιο		
Ενεργός έλεγχος όταν το μηχανήμα είναι σταματημένο (PowerZero)		▲		
Μέγιστη ταχύτητα 40 km/h SuperECO	giri/min	1730		
ΥΔΡΑΥΛΙΚΟ ΣΥΣΤΗΜΑ ΚΑΙ ΨΥΞΗ				
Αντλία πύλης (STD)	l/min	84		
Ρυθμός ροής αντλίας (OPT)	l/min	100 LS		
Ξεχωριστή αντλία διεύθυνσης		▲		
Εντολές διανομέα	Tipo	Electronici		
Βοηθητικοί υδραυλικοί διανομείς (STD)	n°	3		
Βοηθητικοί υδραυλικοί διανομείς (OPT)	n°	fino a 5 posteriori / 1 per sollevatore anteriore		
Βοηθητοί διανομείς ρυθμιζόμενοι για χρόνο και ρυθμό ροής - αναλογική εμπλοκή		▲		
Power Beyond (τυπικοί σύνδεσμοι)		○		
Επιστρέψτε στην ελεύθερη αποστράγγιση		▲		
Κοιλιακός υδραυλικός διανομέας	n°	0/2/4		
Μπροστινοί υδραυλικοί διανομείς	n°	0/2		
Αυτόματοι σταθεροποιητές κάτω ζεύξης (μηχανικοί)		○		
Ικανότητα ανύψωσης πίσω συνδέσμου (STD)	kg	4310		
Δυνατότητα ανύψωσης πίσω συνδέσμου (OPT - Συμπαγής σύνδεση 3 σημείων)	kg	3660		
Κατηγορία πίσω συνδέσμου	Cat.	II		
Εξωτερικός έλεγχος στα πίσω φτερά		▲		
Μπροστινός ανεκκυστήρας		○		
Δυνατότητα ανύψωσης μπροστινής σύνδεσης	kg	2100		
Υδραυλική ράβδος δεσμάτος		○		
Υδραυλικοί σταθεροποιητές		○		
Διάστημα αλλαγής λαδιών	Ore	1200		
ΡΤΟ				
ΡΤΟ πίσω 540/540ECO/1000		▲		
ΡΤΟ πίσω αυτόματο		▲		
ΡΤΟ συγχρονισμένο		○		
ΡΤΟ εμπρός 1000		○		

		95	105	115
ΑΞΟΝΕΣ ΚΑΙ ΦΡΕΝΑ				
Κρεμαστός μπροστινός άξονας ActiveDrive			○	
Ολικό κλείδωμα του διαφορικού με ηλεκτροϋδραυλική εμπλοκή			▲	
Σύστημα Αυτο 4WD			○	
Σύστημα ASM			○	
SDD διπλού κυβισμού τιμονιού			○	
Performance Steering έτοιμο με λειτουργία EasySteer			○	
Γωνία διεύθυνσης	Gradī		55	
Υδραυλικό χειρόφρενο (HPB)			▲	
Υδραυλικό φρενάρισμα του τρέιλερ MR			○	
Φράγμα ABS			○	
ΗΛΕΚΤΡΙΚΟ ΣΥΣΤΗΜΑ				
Τάση	V		12	
Τυπική μπαταρία	V / Ah		12 / 100	
Εναλλάκτης	V / A		14 / 170	
Μίζα κινητήρα	V/kW		12 / 3	
Εξωτερική πρίζα			▲	
Ιδιεπαφή εργαλείου 11786 (7 pin)			○	
Εξωτερικές κοιλιακές ηλεκτρικές πρίζες			○	
ΚΑΜΠΙΝΑ				
Καμπίνα 4 θέσεων			▲	
Αναρτήθηκε σε Hydro Silent-Block			▲	
Ρυθμιζόμενοι και τηλεσκοπικοί καθρέφτες οπισθοπορείας			▲	
Θερμαινόμενοι και ηλεκτρονικά ρυθμιζόμενοι καθρέπτες οπισθοπορείας			○	
Κλιματισμός			▲	
Ανψούμενη πίσω οροφή			▲	
οροφή FOPS			○	
Υποβραχιόνιο MaxCom			▲	
iMonitor B"			○	
AutoTurn			○	
XTEND			○	
ISOBUS (με συνδέσμους πίσω και καμπίνας)			○	
VRC (Έλεγχος μεταβλητού ρυθμού)			○	
SC (Section Control) 200 τμήματα			○	
Δέκτης SR20 RTK			○	
Μονάδα συνδεσιμότητας CTM			○	
ComfortPro Professional			○	
Κάθισμα με πνευματική ανάρτηση			○	
Προδιάθεση για ραδιόφωνο με κεραία και ηχεία			▲	
Ραδιόφωνο με Bluetooth			○	
4 φώτα εργασίας αλογόνου στην οροφή της καμπίνας			▲	
Έως 8 φώτα εργασίας LED			○	
Γιροφάρο LED			○	
ΔΙΑΣΤΑΣΕΙΣ ΚΑΙ ΒΑΡΗ				
Μπροστινά ελαστικά (ελάχ.)			280/85 R24	
Πίσω ελαστικά (ελάχ.)			320/85 R36	
Μπροστινά ελαστικά (μέγιστο)			380/70 R20	
Πίσω ελαστικά (μέγιστο)			540/65 R30	
Βήμα	mm		2271	
Μήκος	mm		4065	
Ύψος (μέγιστο)	mm		2576	
Πλάτος (ελάχ.-μέγ.)	mm		1745-2180	
Απόσταση από το έδαφος	mm		406	
Πλάτος μπροστινού καταστρώματος (από φλάντζα σε φλάντζα)	mm		1500	
Πλάτος πίσω καταστρώματος (φλάντζα σε φλάντζα)	kg		1540	
Μάζα κενού, εμπρός	kg		1700	
Μάζα κενού, πίσω	kg		2510	
Συνολική μάζα χωρίς φορτίο	kg		4210	
Μέγιστο επιτρεπόμενο φορτίο άξονα, εμπρός	kg		2300	
Μέγιστο επιτρεπόμενο φορτίο άξονα, πίσω	kg		4200	
Μέγιστη επιτρεπόμενη μάζα	kg		5800	

- ▲ Στάνταρ
- Προαιρετικό
- Μη διαθέσιμο



Όλες οι τεχνικές προδιαγραφές και οι εικόνες είναι καθαρά ενδεικτικές. Το SAME διατηρεί το δικαίωμα να κάνει ενημερώσεις ανά πάσα στιγμή και χωρίς προηγούμενη ειδοποίηση.

Για να ανακαλύψετε περισσότερα, επικοινωνήστε με τον αντιπρόσωπό μας
ή επισκεφθείτε το www.doudoudis.gr

ΕΚΘΕΣΗ ΔΟΥΔΟΥΔΗ ΠΑΡΚΟ ΟΜΟΝΟΙΑΣ (ΑΥΤΟΚΙΝΗΤΟΔΡΟΜΙΟ
ΣΕΡΡΩΝ) 62125, ΣΕΡΡΕΣ
ΤΗΛ. : 2321059459 www.doudoudis.gr info@doudoudis.gr



SAME